

ROLE DES COOPÉRATIVES DANS LA CHAÎNE DE VALEUR DU CAFÉ



ALLIANCES
FOR ACTION

Université des
Sciences Appliquées de Zurich



Life Sciences et
Facility Management

Institut de l'Environnement
et des Ressources Naturelles

Dr Denis Seudieu

Chief Economist

12 August 2020



INTERNATIONAL
COFFEE
ORGANIZATION

INTRODUCTION

- Une économie caféière durable repose sur le bien-être des différents acteurs de la chaîne, en particulier les producteurs qui sont le maillon faible dans cette relation de pouvoir. Plus précisément, un caféiculteur appliquant des méthodes durables atteindra ses objectifs environnementaux et sociaux à long terme tout en étant en mesure de rivaliser efficacement avec les autres acteurs du marché et d'obtenir des prix qui couvrent ses coûts de production et lui assurent une marge de profit acceptable. La question est de savoir si la caféiculture peut être durable en Afrique.

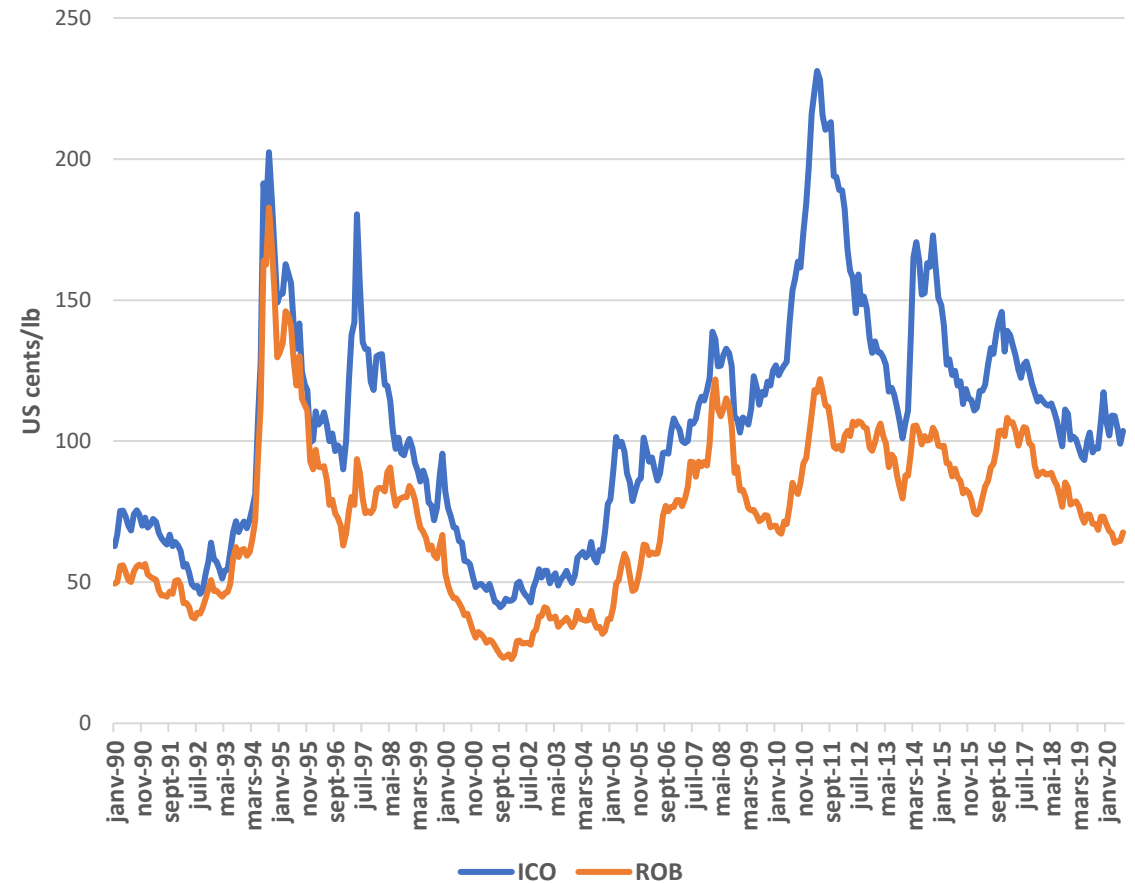
INTRODUCTION

- ❑ L'économie du café a subi de nombreuses transformations depuis 3 décennies dont la première est l'absence, dans les accords internationaux de 1994, 2001 et 2007 sur le café, de tout mécanisme de régulation permettant de corriger ou d'atténuer le déséquilibre du marché par le biais des contingents d'exportation.
- ❑ La seconde importante mutation est la libéralisation progressive de la filière du café dans la plupart des pays exportateurs avec la suppression des organismes para-publics de contrôle et de gestion interne et externe de la commercialisation

INSTABILITE DES PRIX MONDIAUX

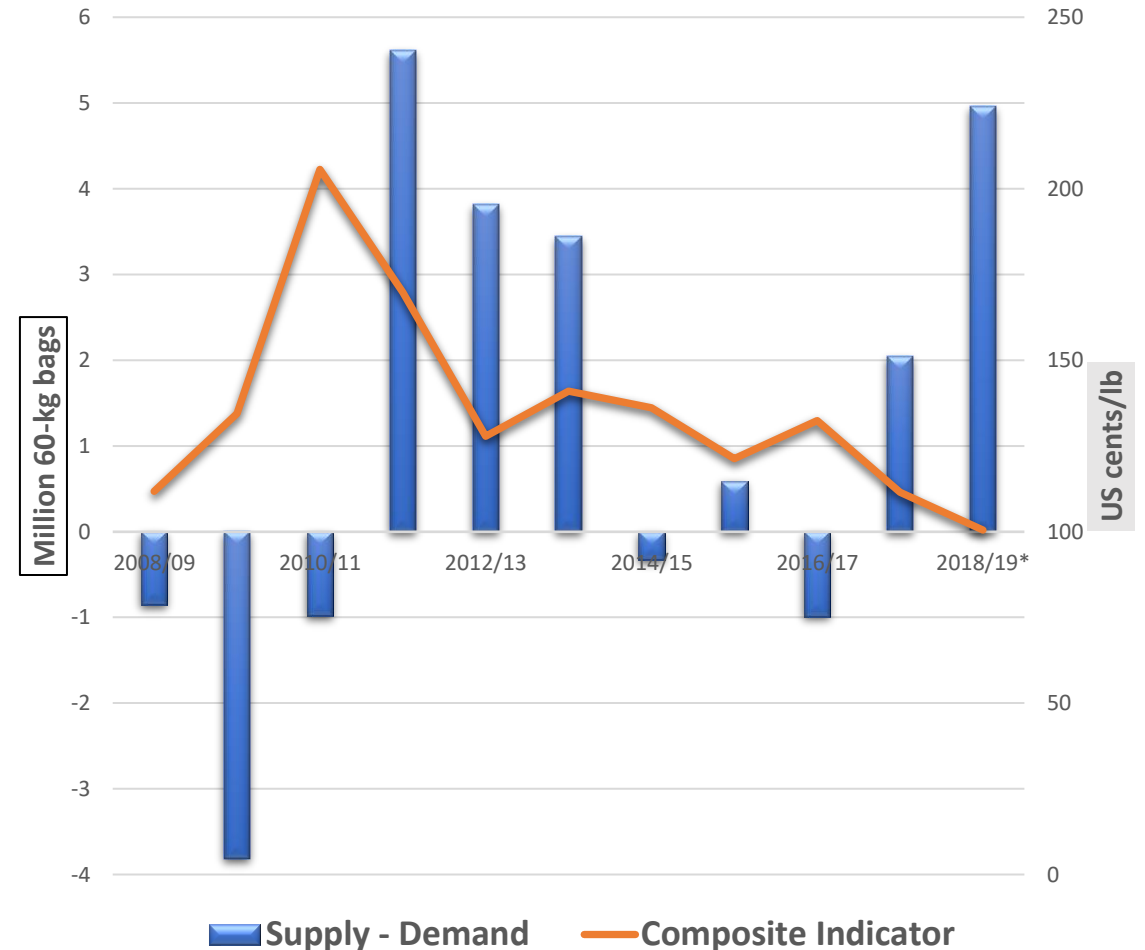
☐ Dans un contexte historique, comme vous le savez tous, le mouvement du marché du café est l'un des booms et des effondrements des prix, dans lequel le premier inaugure presque invariablement le second.

World coffee price since January 1990



MARCHÉ EN DESEQUILIBRE

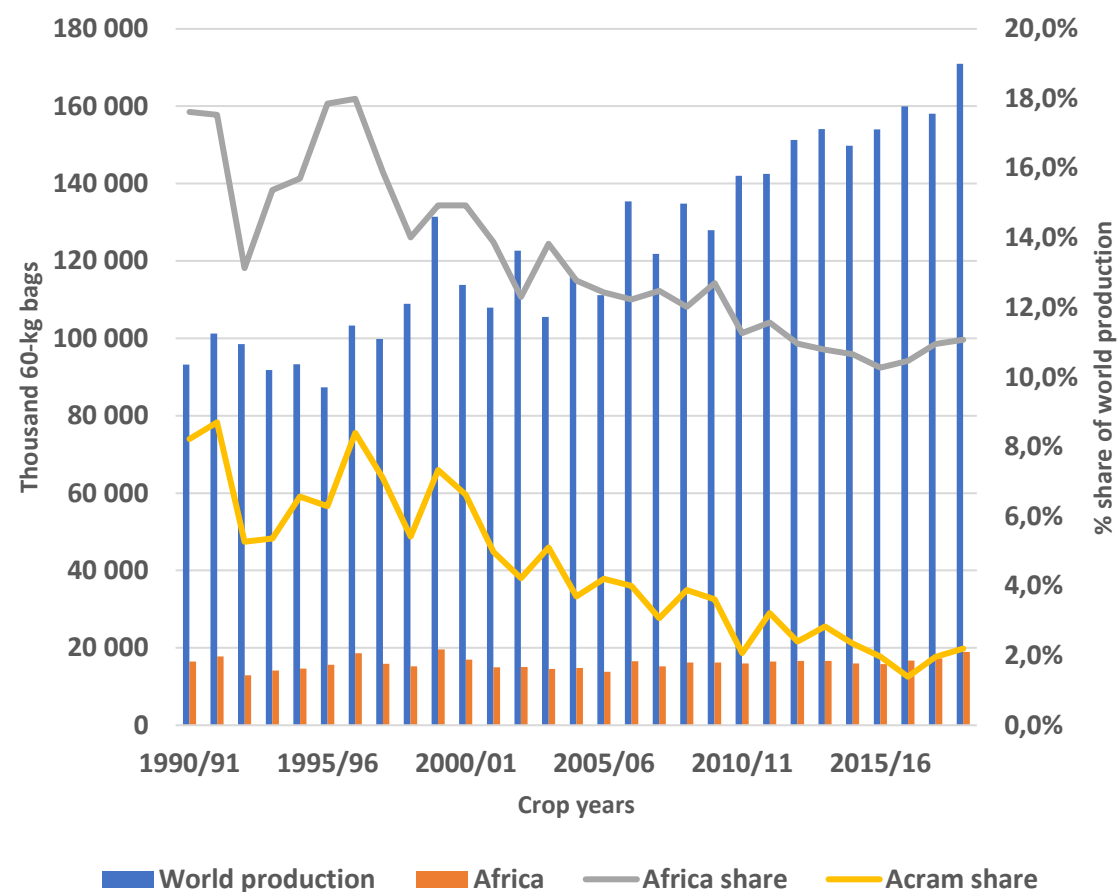
- ❑ Le marché est constamment en déséquilibre et les prix qui en découlent sont des prix de déséquilibre du marché. L'une des raisons principales est l'inélasticité de l'offre et de la demande par rapport aux prix.
- ❑ Lorsque ce déséquilibre s'accroît, notamment dans la situation d'excédent profond et récurrent de l'offre par rapport à la demande, la pression baissière sur les prix s'accroît, rendant des situations économiques insoutenables notamment dans les pays fortement tributaires du café.



DYNAMIQUE DU SECTEUR EN AFRIQUE

- ❑ Outre la crise des faibles niveaux des prix et leur volatilité, le secteur du café en Afrique fait face à d'autres contraintes qui ont négativement affecté la production de nombreux pays.
- ❑ A l'exception de l'Ouganda et de l'Éthiopie tous les pays Africains ont enregistré des baisses de production en raison notamment de faibles productivités.
- ❑ La part de production de l'ensemble de l'Afrique est tombée à environ 10% actuellement contre 18 à 20% au début des années 90.
- ❑ La part de production des pays membres de l'ACRAM est tombée à 2% contre 8% en 1990.
- ❑ Au niveau de l'Afrique la part de l'ACRAM est de 47% en 1990s à moins de 20%.

FIG 3: World production since 1990



DÉFIS DU SECTEUR EN AFRIQUE

- EXPLOITATIONS DE PETITES TAILLES (ENTRE 0.2 À 5 HECTARES)
- FAIBLE PRODUCTIVITE ET FAIBLE PROFITALITÉ
- FAIBLE ENCADREMENT DES PRODUCTEURS (COUTS ELEVES)
- FAIBLE ADOPTION DE TECHNOLOGIES
- ACCES LIMITÉ AUX SERVICES FINANCIERS (RISKS ÉLEVÉS)
- CHANGEMENT CLIMATIQUE
- AUTRES CHOCS EXTERIEURS (PANDEMIE,...)

COOPERATIVES COMME RELAIS DE TRANSMISSION



INTERNATIONAL
COFFEE
ORGANIZATION

-
- ❑ COMMENT AMÉLIORER LA CHAÎNE DE VALEUR DU CAFÉ EN AFRIQUE POUR ASSURER LA DURABILITÉ DU SECTEUR?
 - ❑ COMMENT LES ORGANISATIONS DES PRODUCTEURS PEUVENT JOUER PLEINEMENT LEUR RÔLE POUR RENDRE LE SECTEUR DU CAFÉ DURABLE?

ROLE DES COOPÉRATIVES FACE À CES DÉFIS

❑ RENFORCEMENT DES CAPACITES DES COOPERATIVES

La promotion d'un secteur durable nécessite des organisations de producteurs efficaces qui puissent servir de relais pour les fournitures de services essentiels d'encadrement et d'autres initiatives favorables au développement de l'économie du secteur du café

- Relais pour l'accès aux intrants agricoles
- Relais pour l'accès au financement
- Accès au marché pour le compte des membres producteurs
- Une base pour le développement des PME agricoles
- Assurer l'encadrement de leurs membres producteurs
- Adoption de Nouvelles technologies

ROLE DES COOPÉRATIVES

CONTRIBUTION EFFECTIVE DES COOPERATIVES DANS LA CHAINE DE VALEUR A L'INSTAR DE CE QUI SE PASSE DANS DES PAYS A FORTE TRADITION D'ORGANISATION DE PRODUCTEURS

- Encadrement assuré par les coopératives ;
- L'Etat n'intervient pas directement dans la filière mais prend des mesures incitatives pour soutenir l'industrie (taux d'intérêt relativement faibles, appuis financiers aux coopératives pour assurer l'encadrement de leurs membres, etc...) ;
- Suivi de la gestion administrative et financière de ces coopératives
- Intervention de la banque centrale pour encourager les banques commerciales à financer les activités de production et de commercialisation ;
- Concept de coopératives comme des unités économiques, voire agro-business;
- Facilité de crédit d'équipement pour la mécanisation lorsque les exploitations sont moins accidentées, cela pour réduire le coût de la main-d'œuvre ;

ROLE DES COOPÉRATIVES

- Traçabilité du café produit par chaque membre grâce aux infrastructures adéquates (laboratoire de contrôle qualité, d'analyse physique et sensorielle avec la dégustation des échantillons) ;
- Stockage des cafés dans les magasins de la coopérative pour le compte des producteurs et organisation de la vente progressive aussi bien sur le marché local qu'au niveau des exportations ;
- Existence des relations commerciales entre certaines sociétés multinationales et les coopératives, avec en toile de fonds les indications géographiques ;
- Possibilité de se situer sur des marchés niches à forte plus value

CONCLUSION

- ❑ Le rôle de l'Afrique dans la chaîne de valeur du café est une source de préoccupations des acteurs de l'industrie depuis plusieurs décennies.
- ❑ Nous pensons que toutes les mesures de nature à résoudre les principaux défis du secteur du café en Afrique et améliorer la chaîne de valeur ne peuvent avoir d'impact durable que si elles s'appuient sur les organisations des producteurs.
- ❑ Cela nécessite un soutien et un redéploiement des organisations de producteurs afin de jouer pleinement leur rôle d'intermédiaire entre leurs membres et les autres acteurs de la filière, aussi bien en amont qu'en aval.
- ❑ La durabilité de l'industrie du café dans les pays producteurs dépendra nécessairement d'une organisation efficace des producteurs au sein des coopératives et associations;

JE VOUS REMERCIE



INTERNATIONAL
COFFEE
ORGANIZATION



ALLIANCES
FOR ACTION

Université des
Sciences Appliquées de Zurich



Life Sciences et
Facility Management

Institut de l'Environnement
et des Ressources Naturelles